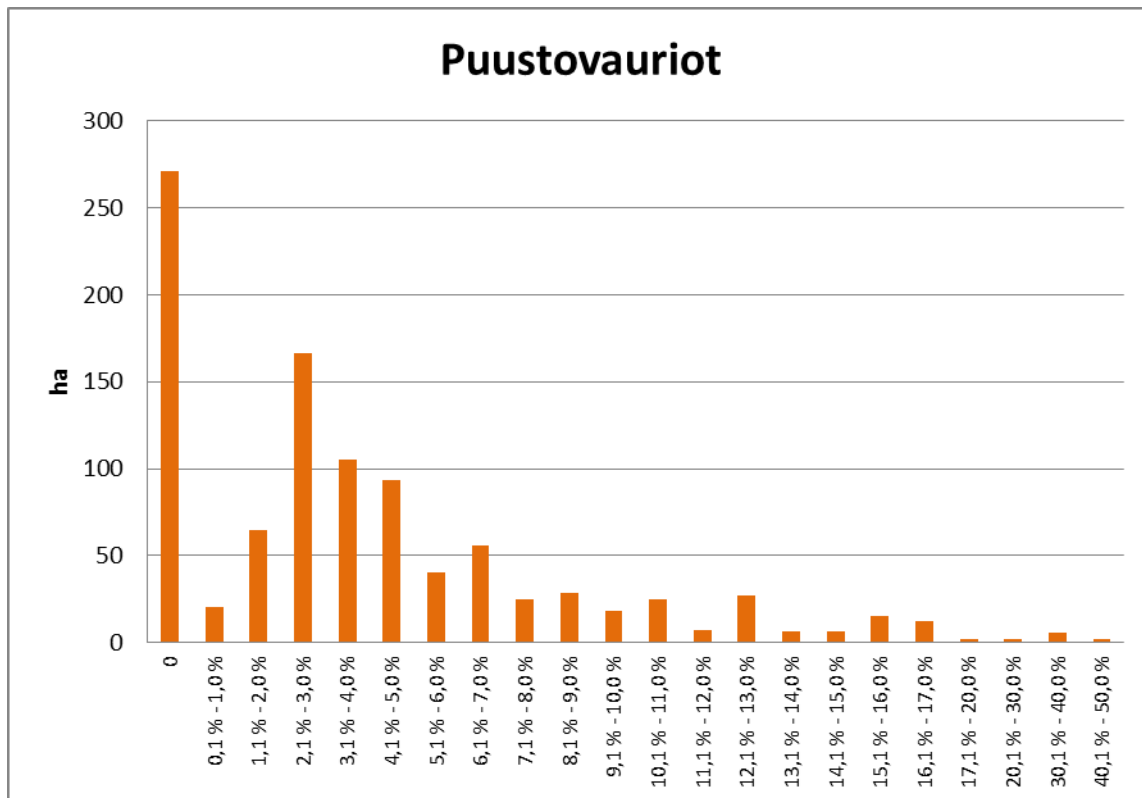


28.1.2014

Rahoitus- ja tarkastus-
palvelut

Energiapuun korjuun laatu vaihtelee liian paljon

Reilulla neljänneksellä vuoden 2013 tarkastuskohteista energiapuun korjuussa oli nollatoleranssi – ei lainkaan puustovauriota. Toisessa ääripäässä vaurioita oli aiheutettu lähes joka toiseen kasvamaan jääneeseen puuhun. Erinomaiseen tulokseen on siis kaikki mahdollisuudet myös energiapuun korjuussa, mutta epäonnistumisia on edelleen tarkastustulosten perusteella liikaa.

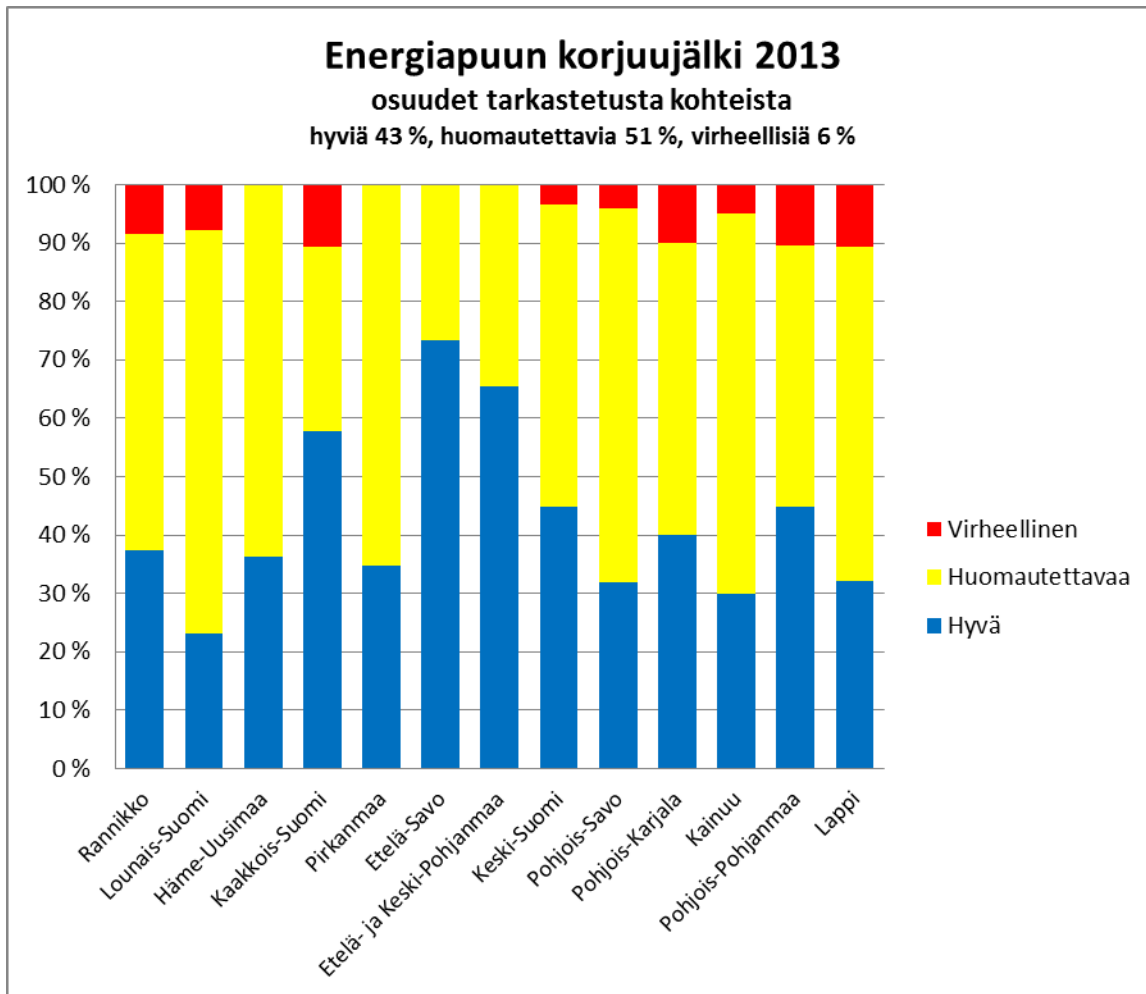


Metsäkeskus tarkasti vuonna 2013 energiapuun korjuujälkeä 325 kohteella, yhteispinta-alaltaan 1 003 hehtaaria.

Hyväksi korjuujälki todettiin 43 % tarkastuskohteista, jotka edustivat 41 % pinta-alasta. Huomautettavaa oli kohteista ja pinta-alasta 51 %. Virheelliseksi luokiteltiin 6 % kohteista ja pinta-alasta 8 %. Virheellisten määrä oli laskenut edellisestä vuodesta parilla prosenttiyksiköllä, huomautettavien osuus oli vastaavasti kasvanut. Parasta korjuujälki oli Etelä-Savon sekä Etelä- ja Keski-Pohjanmaan alueyksiköiden alueella. Lounais-Suomessa tulokset olivat heikoimmat, vain joka viides kohde oli luokiteltu hyväksi.

28.1.2014

Rahoitus- ja tarkastus-
palvelut



Runsas puustovauriot olivat merkittävin syy heikkoon korjuujälkeen. Valitettavan usealla kohteella hakkuu oli toteutettu liian voimakkaana, kasvamaan oli jäänyt liian vähän puustoa suosituksiin nähden.

28.1.2014

Rahoitus- ja tarkastus-
palvelut



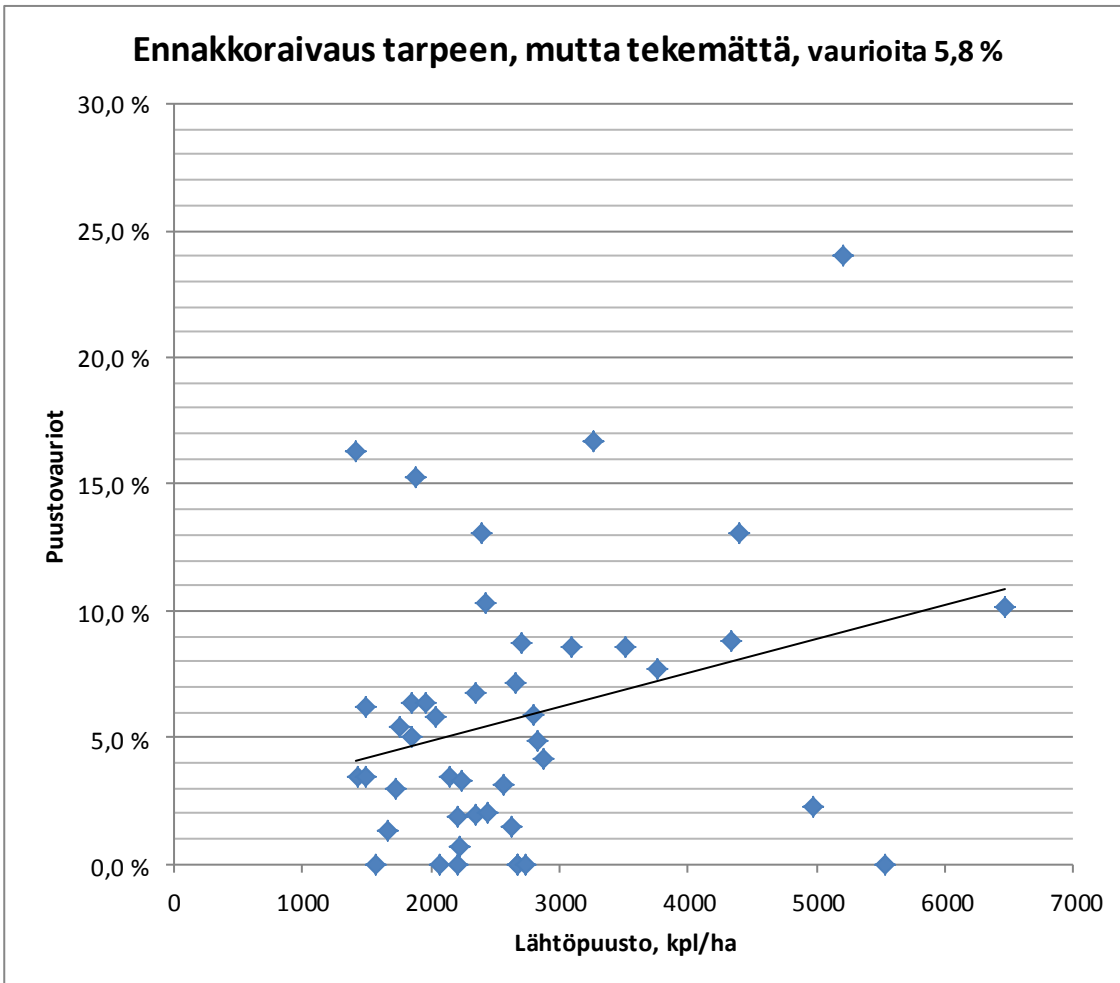
Miten parantaa korjuujäljen laatua ?

Tarkastustulosten perusteella *ennakkoraivaus* vähentää puustovaurioita merkittävästi. Ennakkoraivatuilla kohteilla runkovaurioita todettiin 3,8 %, raivaamattomilla vaurioita syntyi 5,8 %. Ennakkoraivauksen merkitys on sitä suurempi, mitä tiheämpi lähtöpuusto on. Runsaat puustovauriot aiheuttavat maanomistajille merkittävät taloudelliset tappiot, tulevissa hakkuissa metsänkasvatuksen taloudellisen tuloksen ratkaiseva tukkisaanto alenee ja puusto altistuu lahottajasienten iskeymille. Hyvin tehty ennakkoraivaus parantaa merkittävästi korjuun tuottavuutta. Ehkäpä energiapuun hinnoittelussa tulisi entistä enemmän huomioida kohteen korjuuolosuhteet, mikä osaltaan motivoisi maanomistajia teettämään tai tekemään ennakkoraivauksen sitä vaativissa kohteissa.



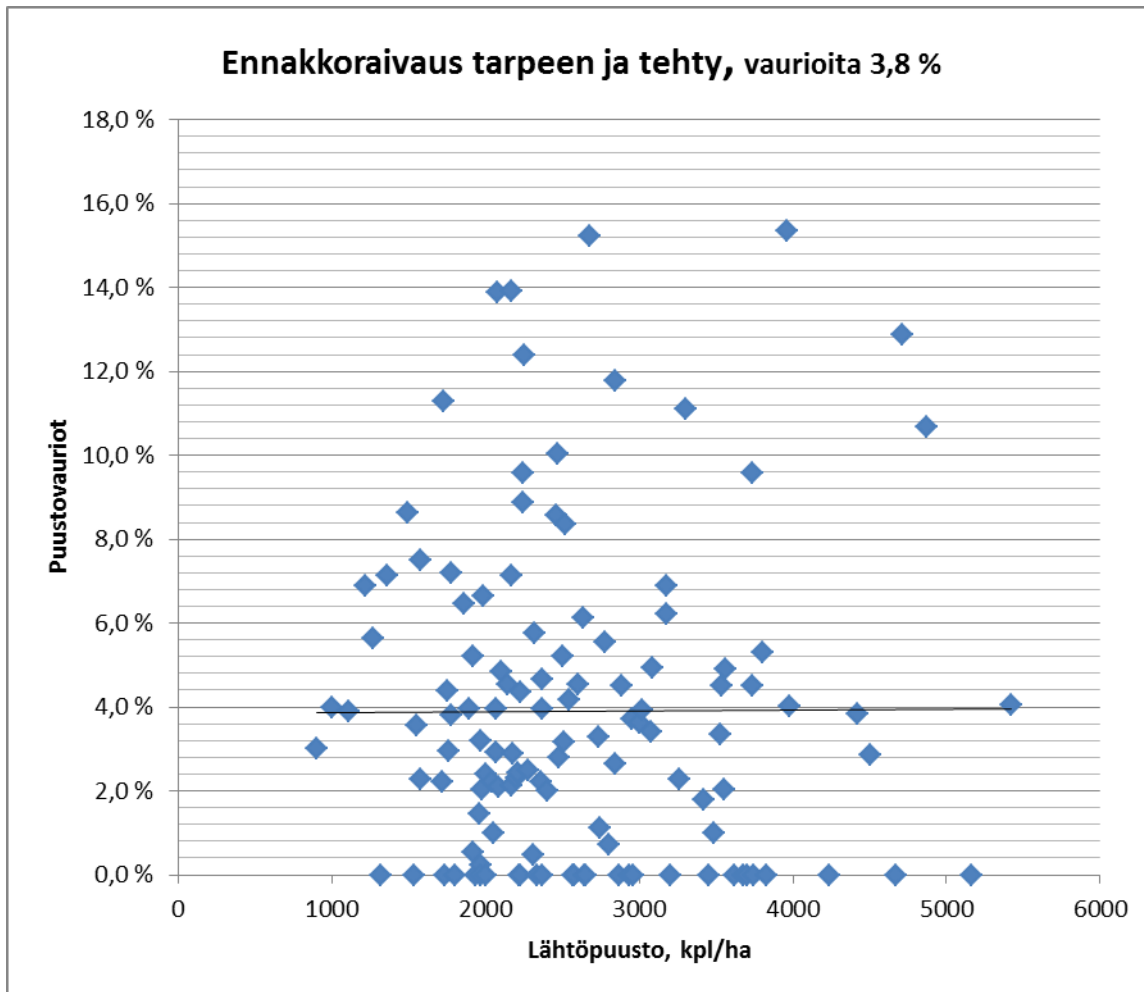
28.1.2014

Rahoitus- ja tarkastus-
palvelut



28.1.2014

Rahoitus- ja tarkastus-
palvelut

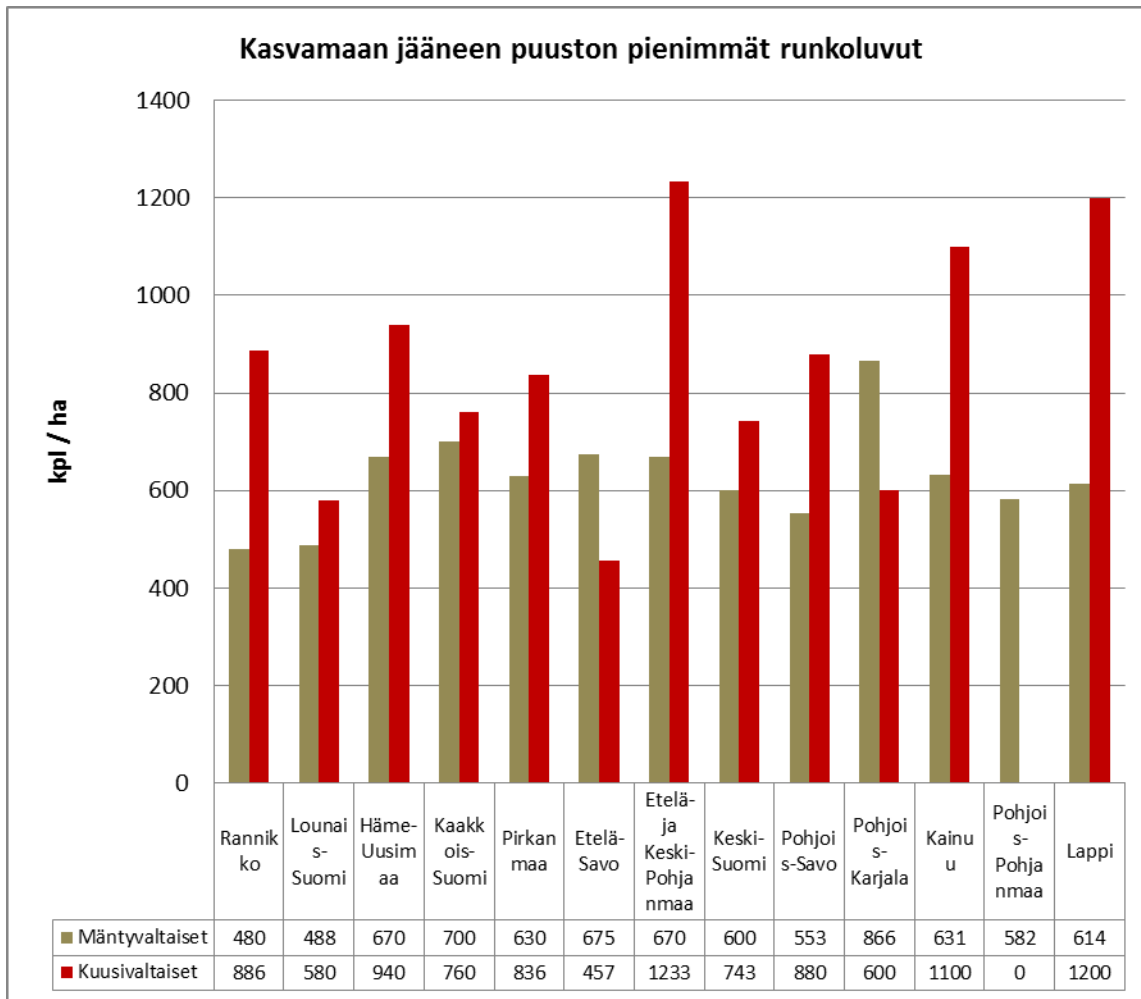


Korjuun ja varsinkin lähikuljetuksen ajankohdan hyvällä suunnittelulla vähennetään usein urapainumien ja niistä aiheutuvien juurivaurioiden syntymistä. Juurten katkeaminen altistaa urien varressa kasvavat puut tuulituhoille. Energiapuukorjuussa maastovaurioita syntyy perinteistä ainespuuhakkuuta helpommin, koska maaperää suojaavaa hakkuutähdekerrosta ei ajourille vastaavaa määrää kerry.

Luvattoman monella kohteella puustopääoma on pudotettu huomattavan alas, *kasvatussuosituksia* ei ole noudatettu. Pahimmillaan kasvamaan on jätetty havupuuvaltaisissa metsissä alle 500 runkoa hehtaarille. Tämä on puumäärä, joka tyypillisesti on metsikössä päätehakkuuvaiheessa. Metsänomistaja menettää näin voimakkaiden hakkuiden seurauksena tukkia tuottavat harvennushakkuumahdollisuudet ja kärsii merkittävät taloudelliset tappiot. Hyvin harvaksi hakattu puusto on altis niin tuuli- kuin lumituhoillekin. Riski on sitä suurempi, mitä tiheimmästä lähtöpuustosta on kysymys.

28.1.2014

Rahoitus- ja tarkastus-
palvelut



Korjuukoneiden kuljettajien ammattitaito ja huolellisuus on kaikkein ratkaisevin laatuun vaikuttava tekijä. Vaikka korjuuolosuhteet olisivat optimaaliset voi kuljettaja toimillaan aiheuttaa kelvotonta korjuujälkeä, mikä johtaa metsänomistajien merkittäviin tulonmenetyksiin. Toisaalta kuljettaja ei ole ihmeidentekijä, ennakkoraivaamattomassa, ylitieässä pusikossa on nykykalustolla todella haastavaa saada aikaan kelvollista korjuujälkeä.

Kaikki edellytykset laadukkaaseen, jopa erinomaiseen energiapuun korjuun laatuun ovat tarkastustulosten perusteella olemassa. Sen saavuttaminen edellyttää kuitenkin eri tahojen saumatonta yhteistyötä, hyvää työn suunnittelua sekä ennen kaikkea koneenkuljettajien huolellisuutta monesti haastavissa korjuuolosuhteissa.