

Hakkuuaikomukset-graafin käyttöohjeet

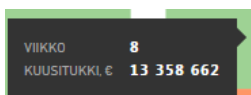
Tietojen tulkinnassa huomioitavaa

Alueellisen metsäohjelman (AMO) hakkuutavoitteet kuvaavat Luonnonvarakeskuksen (Luke) Valtakunnan metsien inventoinnin (VMI) pohjalta laskemia alueittaisia hakkuutavoitteita. Alueellisista metsäohjelmista voit lukea lisää <https://www.metsakeskus.fi/alueelliset-metsaohjelmat>. Alueellisen metsäohjelman hakkuutavoitteet on jaettu isommalta AMO-alueelta kuntatasolle kuntien metsä- ja kitumaan pinta-alojen suhteessa. Tämä jakotapa on laskennallinen ja olettaa AMO-alueen kuntien olevan metsiltään yhteneväiset. Tämän vuoksi kuntatason hakkuutavoitteiden kehityksen seuraamista kannattaa pitää viitteellisenä.

AMO-hakkuutavoitekäyrästä on huomattava, että jos valitaan jokin yksittäinen hakkuutapa (vaikkapa ensiharvennus), näyttää käyrä kuinka monta prosenttia *kyseisen hakkuutavan* hakkuuaikomukset ovat AMO-hakkuutavoitteesta.



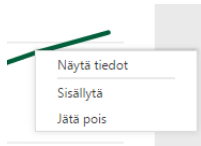
Ensimmäisessä näytössä näytetään oletuksena kuluvan vuoden kaikki viikot pylväinä. Valittuna on koko Suomen aineisto. Pylväät kuvaavat kyseisellä viikolla saapuneiden metsänkäyttöilmoitusten perusteella laskettuja hakkuuaikomuksia kuutiometreinä. Pylväiden päällä on kaksi viivaa, joista tummempi kuvaa alueellisten metsäohjelmien (AMO) hakkuutavoitteen täyttymistä prosentteina, jos aikomukset toteutetaan. Toinen viivoista on teorettinen tasaisen tahdin viiva, joka etenee vuoden alun 0 prosentista vuoden lopun 100 prosenttiin.



13.6.2017

Hakkuuaikomukset

Viemällä hiiren osoitin graafin päälle, aukeaa PopUp-ikkuna, jossa näytetään kyseisen kohdan arvot.

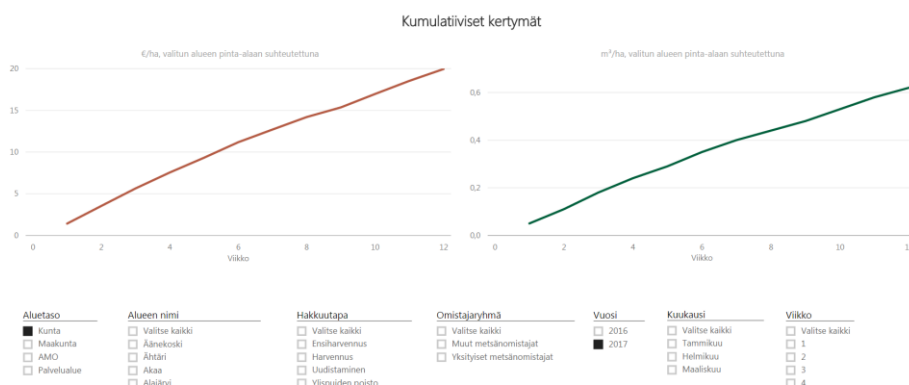


PopUp-ikkunan auki ollessa hiiren oikealla näppäimellä klikkaamalla aukeaa putkahdusvalikko. *Näytä tiedot* -valinnasta aukeaa sivun alareunaan tietoruutu, jossa näytetään graafin tiedot numeroina. *Valitettavasti tätä tietoruutua ei voi kopioida.*

Tietoruudun voi sulkea klikkaamalla vasemman yläkulman *Takaisin raporttiin* -tekstiä.

Huom! Älä klikkaa putkahdusvalikon *Sisällytä* tai *Jätä pois* -valintoja. Klikkaus sotkee graafin toiminnan ja siitä selviää vain päivittämällä sivun.

Toisessa näytössä näytetään hakkuuaikomukset euroina, muuten toiminnot ovat samoja. Puutavaran hintoina on käytetty Luken hintatilastosta saatuja alueen keskimääräisiä puutavaralajeittaisia kantohintoja.



Kolmannessa näytössä näytetään kumulatiiviset kertymät käyrinä valitun alueen pinta-alaan suhteutettuina sekä euroina että kuutiometreinä. Esimerkiksi, jos valittuna on vaikkapa Savonlinna, verrataan hakkuuaikomuksia koko Savonlinnan metsä- ja kitumaan pinta-alaan.

Hakuehtojen muuttaminen

Oletuksena *Aluetaso*-valinnassa on *Kunta*. Alueen voi vaihtaa valinnan vieressä olevaa ruutua klikkaamalla. Pylväät ja viivat eivät muutu valintaa muuttamalla, koska kaikki muut valinnat pysyvät samoina. *Aluetaso*-valinnassa on oltava aina joku taso valittuna, muuten graafi ei toimi oikein.

Valinnat tehdään klikkaamalla esim. *Alueen nimistä* haluttua aluetta. Valitse useampi alue pitämällä Ctrl-näppäintä pohjassa.

