

## Luonnonhoidon hankehaku

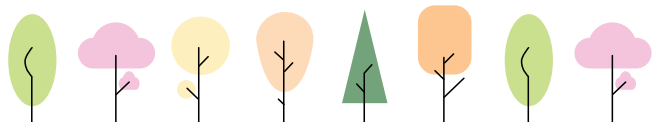
Metsäkeskus suunnittelee alueellisia Kestävän metsätalouden määräaikaisen rahoituslain (Kemera) 21 §:n mukaisia luonnonhoitohankkeita, joita se tarjoaa toimijoille toteutettavaksi lain 23 § mukaisella hankehakumenettelyllä.

Hankehakumenettelyn tavoitteena on löytää luonnonhoitohankkeelle osaava toimija, joka ottaa kokonaisvastuun sekä luonnonhoitotöiden tarkemmasta toimenpidesuunnittelusta, että niiden toteuttamisesta.

### Luonnonhoitotöiden osaamiskoe

Luonnonhoitotöiden osaamiskokeella voi testata osaamista erityyppisten luonnonhoitohankkeiden suunnittelussa ja toteutuksessa.

Osaamiskokeen avulla sekä uudet että kokeneet luonnonhoitohankkeiden toteuttajat voivat lisätä ja varmistaa osaamistaan luonnonhoidosta ja vesiensuojelusta. Osaamiskokeen avulla voi myös tunnistaa kehittämis- ja lisäkoulutustarpeita. [Osaamiskokeeseen pääset tästä.](#)



## Muistilista luonnonhoidon hankehaun hakijalle

Hankehakuja voi olla vuodessa korkeintaan 3 kappaletta. Hankehakujen ajankohdat ja haussa olevat luonnonhoitohankkeet löydät Metsäkeskuksen verkkosivuilta kohdasta Luonnonhoitohankkeet ja niiden hakeminen [www.metsakeskus.fi/luonnonhoitohankkeet](http://www.metsakeskus.fi/luonnonhoitohankkeet).

Tutustu huolellisesti luonnonhoitohankkeen alueellisen suunnitelman ja hankehakupyyntöön sisältöön. Kysy tarvittaessa tarkennuksia hankkeen toimenpiteistä hankkeen suunnittelijalta. Hankehakuun liittyvistä asioista voit kysyä alueen luonnonhoidon asiantuntijalta. Tutustu tarvittaessa toimenpidekohteisiin myös maastossa.

### Hakemuksen sisältö

Hankehakemukset annetaan määrämuotoisena käyttäen Metsäkeskuksen verkkosivuilta löytyviä lomakkeita

- Hakemus luonnonhoitohankkeen toteutuksesta
- Selvitys toimitusvarmuudesta.

Lomakkeet voi ladata Metsäkeskuksen verkkosivuilta [www.metsakeskus.fi/luonnonhoitohankkeet](http://www.metsakeskus.fi/luonnonhoitohankkeet).

### Hakemus luonnonhoitohankkeen toteutuksesta

- Älä jätä tyhjiä kenttiä lomakkeeseen. Jos johonkin kohtaan ei ole kirjattavaa, kirjoitetaan teksti ”Ei ilmoitettavaa”.
- Laske tarjoushinta tarkasti.

Merkittävän halpa tarjoushinta johtaa lisätietopyyntöihin ja mahdollisesti hakemuksen hylkäämiseen.

Merkittävän kallis tarjoushinta saattaa myös johtaa hakemuksen hylkäämiseen.

Tarkista alueellisesta suunnitelmasta kaikki tarjoushintaan vaikuttavat tekijät.

- Hakemuksen on oltava voimassa vähintään neljä kuukautta hakemuksen viimeisestä jättöpäivästä.

### Selvitys toimitusvarmuudesta

- Älä jätä tyhjiä kenttiä lomakkeeseen. Jos johonkin kohtaan ei ole kirjattavaa, kirjoitetaan teksti ”Ei ilmoitettavaa”.

- Jos kirjaat lomakkeen kenttään ”ei ilmoitettavaa” tai ilmoitetulla tiedolla ei ole merkitystä toteutuksen kannalta, ei pisteitä voida antaa lainkaan (0 pistettä).

#### Toimijan laatu- ja ympäristöasiat

- Listaa toimintavarmuuslomakkeeseen sertifiointijärjestelmät ja omavalvontamenetelmät, vaikka yrityksesi olisi toteuttanut aikaisempia luonnonhoitohankkeita Metsäkeskukselle. Liitä hakemukseen kopiot sertifikaateista ja omavalvontajärjestelmän sisällöstä.

Pisteytykseen vaikuttavia järjestelmiä ovat esimerkiksi ISO 9001 laatusertifikaatti, ISO 14001 ympäristösertifikaatti, OHSAS työterveys- ja työturvallisuus sertifikaatti, PEFC/FSC tai vastaava toimijasertifikaatti sekä maa- ja vesirakentamisen RALA-pätevyys.

Omavalvontajärjestelmän sisällön selvittäminen vaikuttaa pisteytykseen korottavasti.

#### Kaluston laatu

- Täytä hankkeen toteutukseen käytettävien koneiden merkit, mallit ja vuosimallit/iät (esim. Ponsse, Scorpion vm. 2015 / ikä 4v. ja toteutustöiden kannalta vaaditut tai olennaiset lisäominaisuudet (pitkäpuomikone, telat, letkurikkoventtiilit yms.).

#### Kone- ja ilman koneita tehtävän henkilötyön ammattitaito

- Nimeä pääurakoitsija ja kerro hänen osaamisensa ja kokemuksensa vastaavien luonnonhoitohankkeiden toteutuksesta. Muista kirjata myös muiden hankkeen toteutukseen osallistuvien koneenkuljettajien ja työntekijöiden työkokemus ja sellainen koulutus, joka antaa valmiuksia luonnonhoitohankkeen toteuttamiseen.

#### Suunnittelun ja työnjohdon ammattitaito

- Nimeä pääsuunnittelija ja hänen varahenkilönsä. Kerro heidän osaamisensa ja kokemuksensa vastaavien luonnonhoitohankkeiden suunnittelusta ja toteutuksesta.
- Muista kirjata kaikki hankkeen suunnitteluun ja toteutukseen osallistuvat henkilöt ja heidän roolinsa hankkeessa.
- Kiinnitä huomiota työpanoksen kohdentamiseen, jotta luonnonhoitohankkeen suunnitteluun ja valvontaan on varmasti riittävästi resursseja (suunnittelu, työnjohto).
- Työpanos merkitään henkilötyöpäivinä (htp).

## Hakemuksen jättäminen

- Tarkista hankehakupyynnöstä, milloin hakemus tulee viimeistään jättää; päivämäärä ja kellonaika.
- Lähetä hakemus ensisijaisesti sähköpostilla osoitteeseen: kirjaamo@metsakeskus.fi. Kirjoita viestin otsikoksi Hankehakutarjous, luonnonhoitohanke xx -hankehakupyynnön mukaisesti.
- Älä jätä hakemuksen toimittamista viimehetkeen.
- Jos tuot hakemuksen henkilökohtaisesti Metsäkeskukseen, muistathan tarkistaa toimiston aukioloajat. Varmista, että toimistolla hakemukseesi merkitään saapumispäivä ja aika.
- Tarkista hakemus huolella ennen lähettämistä.
- Varaudu vastaamaan tarvittaessa annettuun määräaikaan mennessä pyydettyihin lisäselvityspyyntöihin.
- Hankehakemuksen jättämisen jälkeen kustannuksia ei voi enää muuttaa. Vain selvät laskuvirheet voi ilmoittaa korjattavaksi.
- Odota rauhassa Metsäkeskuksen tekemää toimijan valintapäätöstä. Metsäkeskus ottaa yhteyttä heti, kun valintapäätös on tehty, yleensä n. kuukausi hankehaun päättymisestä.
- Muistathan myös, että valintapäätöksen jälkeen valitun toimijan on itse tehtävä rahoitushakemus ja tarkempi hankkeen toteuttamissuunnitelma. Ennen rahoitushakemuksen hyväksymistä ei saa aloittaa hankkeen toteutusta.

### Lisätietoja

Riikka Salomaa  
luonnonhoidon asiantuntija  
Suomen metsäkeskus  
p. 040 775 8253  
riikka.salomaa@metsakeskus.fi

Riitta Raatikainen  
luonnonhoidon johtava asiantuntija  
Suomen metsäkeskus  
p. 050 314 0440  
riitta.raatikainen@metsakeskus.fi

