

Säästöpuuryhmiä ei jätetä niin lähelle sähköjohtoja, että ne voivat kaatua johdon päälle.

Vierimetsän uudistushakkuu

- Päätehakkuu ulotetaan johtokatuun saakka.
- Säästöpuita ja –puuryhmiä ei jätetä linjojen läheisyyteen.
- Uudistamista ei lykätä tarpeettomasti, koska ikääntyvän puuston laho lisää tuulituhoriskia.

Metsien sertfiointikriteereissä todetaan: “säästöpuita ei tule jättää tärkeiden rakenteiden, kuten liikenneväylien tai sähkö- ja puhelinlinjojen välittömään läheisyyteen”.

Tuuli- ja lumituhojen ennakointi metsäalueilla energiahuollon ja kulkuvarmuuden turvaamiseksi Pohjois-Pohjanmaalla—hanke



Kannen valokuva: Sähköverkkoyhtiö Elenia Oy:n arkisto ja piirroksat Energiategollisuus ry



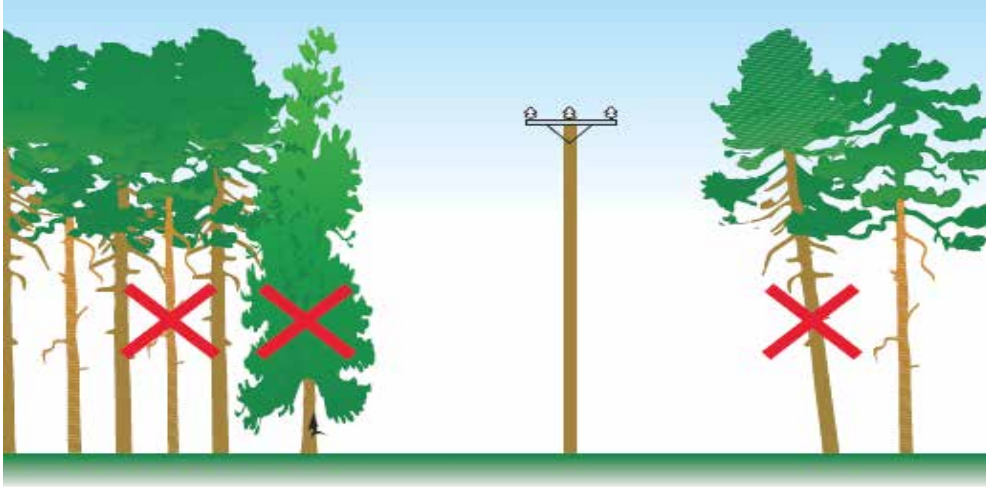
JOHTOALUEIDEN VIERIMETSIEN HOITO

20 kV:n KESKIJÄNNITEJOHTOJEN VIERIMETSÄT

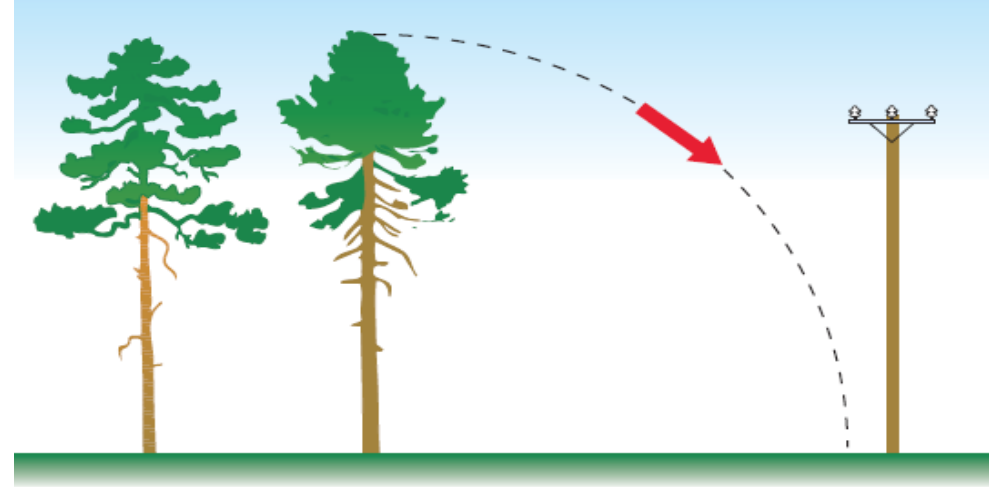
Vierimetsien hoidon perusteet

Yli puolet sähköjohdoista sijaitsee metsissä ja keski-jänniteverkon sähkönjakelun keskeytyksistä myös noin puolet on puiden aiheuttamia. Kovan tuulen, myrskyn tai lumikuorman vuoksi puita voi kaatua tai taipua johtojen päälle.

Oikein hoidetut vierimetsät lisäävät olennaisesti sähkötoimituksen luotettavuutta ja tuottavat parhaiten metsänomistajalle.



Sähköjohdon vierimetsästä hakataan ensisijaisesti kallistuneet ja vialliset puut sekä lehtipuut.



Siemenpuita ei ole syytä jättää niin lähelle sähköjohtoa, että ne mahdollisesti kaatuessaan ulottuisivat johtojen päälle.

Ensiharvennus

- Vierimetsän ensiharvennus tulee tehdä ajallaan havupuita suosien. Etenkin muuta puustoa pidemmät lehtipuut pois.
- Mikäli taimikkoa ei ole hoidettu ajallaan ja puusto on päässyt riukuuntumaan, riukuuntunut puusto tulisi harventaa 8–10 metrin pituudessa.
- Vierimetsän nuoret riukuuntuneet koivut ja männyt ovat hyvin alttiita taipumaan linjojen päälle.

Varttuneen puuston harvennus

Lehtipuiden taipuminen tai katkeaminen sähkölinjan päälle on suurempi riski sähköjakelun kannalta kuin havupuiden aiheuttamat sähkökatkokset.

Toisessa harvennuksessa suositellaan poistettavaksi:

- kaikki pitkät, kapealatvaiset tai riukuuntuneet lehtipuut.
- kaikki kallistuneet ja vahingoittuneet puut.

Uudistaminen

- Vierimetsä kannattaa uudistaa kuuselle, jos maaperä on sopiva.
- Johtoalueen maaperää ei muokata, jotta se ei uudistu tarpeettomasti!
- Johtoalueelle ei kylvetä siemeniä eikä istuteta taimia. Johtoalue on 5 metriä linjan molemmin puolin.
- Luontaisesti uudistettaessa mäntyjen ja kuusten siemen- ja suojuspuut siementävät 1,5 kertaa pituutensa etäisyydelle, rauduskoivu pidemmälle.

Taimikonhoito

- Riukuuntuneet nuoret koivut ja männyt aiheuttavat usein sähkökatkoksia taipuessaan johtojen päälle lumen painosta.
- Taimikonhoito tulee tehdä ajallaan, jotta puusto pääsee järeytymään.
- Suositaan havupuita ja etenkin muuta puustoa pidemmät lehtipuut poistetaan taimikon varhais- ja varsinaisessa taimikonhoidossa (1,8 – 8 metriä).