

Ängeslevänjoen valuma-alueen kulmakivet

Tässä infokortissa tutustutaan Ängeslevänjokeen, Temmesjoen sivujokeen, joka sijaitsee Pohjois-Pohjanmaalla. Kortissa esitellään suunniteltuja toimenpiteitä, jotka koskevat luonnonhoitoa, kalatalouden kunnostusohjelmaa sekä vaelluskalojen rumpusteitä.

Laajemmin tietoa Ängeslevänjoen valuma-alueesta tarinakartalla:
[Katse vesiin metsänkäsittelyssä Pohjois-Pohjanmaalla \(arcgis.com\)](#)

Lisätietoja [Katse vesiin metsänkäsittelyssä Pohjois-Pohjanmaalla-hankkeesta](#) Metsäkeskuksen verkkosivulta.



Ominaispiirteet

- Ängeslevänjoki saa alkunsa Tyrnävän Järvinevalta ja laskee Temmesjokeen Limingan koillispuolella.
- Joella on pituutta 35 kilometriä, leveys suurimmillaan vain noin 10 metriä.
- Joki on osa Temmesjoen vesistöaluetta.
- Ängeslevänjoen valuma-alue on muokattu voimallisesti 1800-luvulta lähtien. Joen uomia on oikaistu, koskia perattu sekä suoalueita ojitettu.
- Joen varrella esiintyy kevättulvia ja rantasortumia, jotka aiheuttavat haittaa asutukselle.
- Kesäisin ja talvisin joen virtaamat ovat laskeneet, mikä vaikuttaa haitallisesti kalojen elinoloihin ja aiheuttaa niille ahdinkoa.

Ängeslevänjoen valuma-alueen tehdyt ja potentiaaliset vesistöjen kunnostustoimenpiteet

Ängeslevänjoen valuma-alueelle on laadittu kalataloudellinen kunnostussuunnitelma osana Waterpraxis-hanketta. Suunnitelman tarkoituksena on parantaa kalojen ja vesieliöiden elinympäristöä muun muassa palauttamalla koski- ja niva-alueiden pohjanrakennetta sekä syvyys- ja virtausolosuhteita lähemmäs luonnontilaista. Ängeslevänjoen valuma-alueelta tunnistettiin kuusi kunnostuskohdetta. Suunnitelman viisi kohdetta ovat vielä toteuttavaa tahoja vailla. Yhdelle kohteista Metsäkeskus on toteuttamassa metsätalouden vesiensuojelua edistävän luonnonhoitohankkeen.

Suunnitellut kohteet ovat:

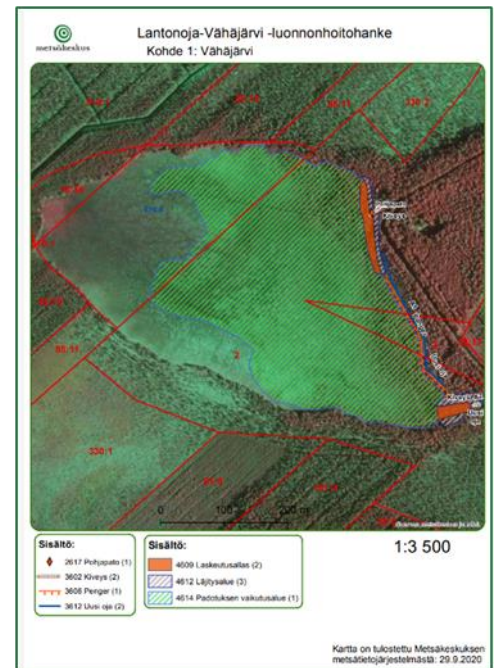
- Louhikkosaari
- Haisunräme yläosa
- Haisunräme alaosa
- Haisunoja
- Vähäjärvi
- Niitty-, Vuova- ja Kalliokoski

Lisätietoa [Waterpraxis-hankkeesta](#) Ely-keskuksen verkkosivulta.

Vähäjärvi- Lantonoja luonnonhoitohanke

- Hanke sijaitsee Tyrnävällä Ängeslevänjoen latvoilla ja koostuu pääosin Lantonojan ja Vähäjärven ennallistamisesta.
- Luonnonhoitohankkeen tavoitteena on ojituksella kuivatun Lantonojan ennallistaminen ja veden palauttaminen vanhaan purouomaan ja sitä kautta 50-luvun vaihteessa kuivatettuun Vähäjärveen.
- Hanketta rahoitetaan HELMI-ohjelmalla.

Lisätietoa [luonnonhoitohankkeista](#) Metsäkeskuksen verkkosivulta.



Kuva 1: Toimenpiteet kartalla

Tierummut vaellusesteenä

Tierummut voivat olla este vaelluskalojen vaellukselle lisääntymis- tai syönnösalueille. Noin kolmannes tierummuista on arvioitu olevan osittainen tai täydellinen este vaellukselle. Syitä rumpujen esteellisyyteen on monia.

- Rumpu on asennettu liian korkealle tai rumpun alapuolinen purouoma on syöpynyt. Yli 10 cm:n pudotus rummusta vesipintaan estää useimpien kalalajien nousun.
- Voimakas, yli 40 cm/s virtausnopeus rumpun sisällä estää kalojen liikkumisen rummussa. Yli 20 cm/s, voi estää pohjaeläinten liikkumisen rummussa.
- Rumpurakenteen pohjan sileys.
- Matala vesi rummussa, alle 20 cm vettä on monelle lajille liian matala.
- Lähestymisalueen tukkoisuus sekä rakenteen suulla olevat kivi- ja karikepadot voivat olla kaloille vaelluseste.



Kuva 2: Vaellusesteenä oleva rumpu