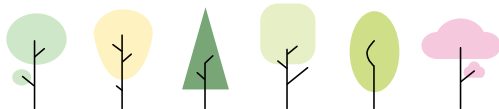




Metsät ja ilmastonmuutos

Opas metsänomistajille



Metsät ja ilmasto

Metsät ovat tärkeässä roolissa ilmaston kannalta, sillä ne sitovat ilmakehästä hiiltä ja varastoivat sen puustoon ja maaperään.

Tätä puuhun sitoutunutta hiiltä voidaan hyödyntää puutuotteina ja energialähteinä, joilla voidaan korvata fossiilisia materiaaleja ja polttoaineita.

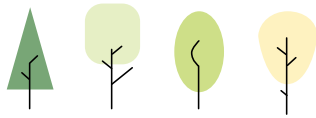
Mitä on ilmastokestävä metsänhoito?

Vahvistetaan metsien **sopeutumista** ilmastonmuutokseen ja **hillittää** metsänhoidon valinnoilla muutosta.



Millaisia vaikutuksia muuttuvalla ilmastolla on metsiin?

Ilmastonmuutoksen arvioidaan tuovan mukanaan useita muutoksia metsiin ja metsätalouteen Suomessa. Näitä keskeisiä vaikutuksia voidaan ennakoida ja tunnistaa erilaisten ilmastomallien kautta.



Vaikutuksia metsiin

- Kasvukausi pidentyy.
- Puuston kasvu kiihtyy.
- Lehtipuusto hyötyy ja kuusi on muutoksille herkin.
- Tulokas- ja vieraslajit lisääntyvät.
- Puiden talveen valmistautuminen ja kasvuun lähtö voivat häiriintyä.
- Sääilmiöt äärevöityvät.
- Lumituhoriskit kasvavat.
- Kuivumis- ja metsäpaloriskit kasvavat.
- Hyönteistuhoriskit lisääntyvät.
- Sienituhoriskit kasvavat.
- Routajaksot lyhenevät.

Sopeutuminen

- Metsien terveydestä ja elinvoimaisuudesta huolehtiminen.
- Ilmastonmuutoksen riskien minimointi.
- Hyödynnetään ilmastonmuutoksen tuoma lisäkasvu.

Hillintä

- Hiilensidonnan lisääminen ja hiilivarastojen kestävä kasvattaminen.
- Kasvihuonekaasujen ja ravinnepäästöjen minimointi.
- Fossiilisten raaka-aineiden korvaaminen uusiutuvilla puupohjaisilla vaihtoehdoilla.

Käsitteitä

Hiilensidonta

Kasvat puut sitovat ilmakehän hiilidioksidia itseensä yhteyttämällä.

Hiilivarasto

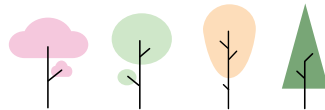
Metsien ilmakehästä sitoma hiili on erilaisissa hiilivarastoissa, joita ovat elävä puusto, maaperä ja puusta valmistetut tuotteet.

Hiilitase

Metsän sitoman ja vapauttaman hiilen erotus tiettyinä ajanjaksona.

Vinkkejä metsänomistajalle

- Tutustu metsääsi ja suunnittele toimenpiteet.
- Toteuta metsänhoitotyöt laadukkaasti ja ajallaan.
- Valitse puulajit kasvupaikan mukaan ja suosi sekapuustoisuutta.
- Hyödynnä metsien lannoittamista.
- Huolehdi metsäteiden kunnosta.
- Harkitse joutoalueiden metsittämistä.
- Huolehdi metsäluonnon monimuotoisuudesta.



Kiinnitä huomiota suometsiin

- Suometsissä on merkittävä hiilivarasto, josta suurin osa on turpeessa.
- Pyri välttämään pohjaveden tason voimakasta vaihtelua.
- Hyödynnä tuhkalannoittamista.
- Jatkuvapeitteinen metsänkasvatus voi tarjota osaratkaisun suometsien uudistamisen haasteisiin.



Ilmastokestävä metsätalous Keski-Suomessa -hanke

Hankkeen tarkoituksena on välittää keski-suomalaisille metsänomistajille sekä maaseudun metsä- ja energia-alan yrittäjille, että toimijoille käytännönläheistä tietoa ilmastokestävästä metsätaloudesta.

Hanke toteuttaa muun muassa erilaisia infopäiviä, seminaareja, webinaareja ja maastoretkeä.

Lisätietoja hankkeesta:

Veli-Matti Lähteenmäki
Suomen metsäkeskus
p. 050 428 5959
veli-matti.lahteenmaki@metsakeskus.fi