

Hirvieläinvahinkojen arviointi

Kehittämisasiantuntija Heikki Kuoppala



Lait ja asetukset mm.

- Riistavahinkolaki 105/2009
- Riistavahinkoasetus 268/2017
- MMM:n asetus Suomen metsäkeskuksen suoritteiden maksullisuudesta vuosina 2021 ja 2022
- Metsäkeskus vahvistaa vuosittain maastoarviointiohjeen, jonka tarkoituksena on selventää ja yhtenäistää säädösten soveltamista ja maastoarviointien tekemistä.



Vahingonkorvaus

- Korvataan hirvieläimen metsälle tai metsänviljelyaineistolle aiheuttama vahinko
- Vahinkoalueen välttämätön täydennysviljely tai uudelleenmetsitys
- Myönnetään yksityiselle maanomistajalle tai yksityisten maanomistajien muodostamalle yhteisölle
- Vahinkojen yhteenlaskettu määrä kalenterivuotta kohti on enemmän kuin 170 euroa
- Jos vahingon määrä ylittää 170 euroa, korvataan myös arviointikulut
- Korvausasian käsittely tulee vireille vahinkoilmoituksella ([metsään.fi](https://metsaan.fi) tai lomake)

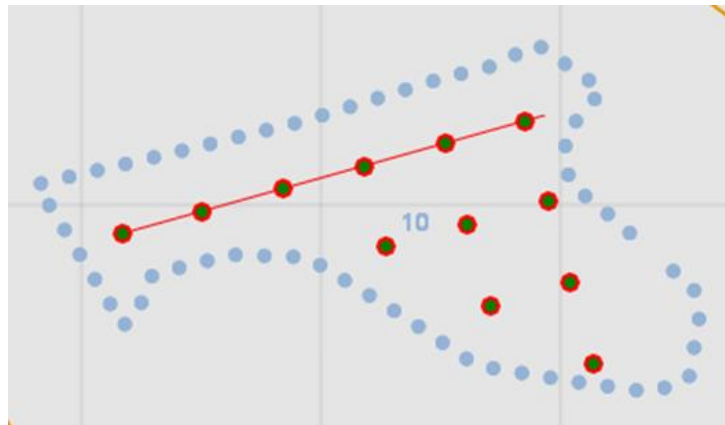


Arviointi

- Arvioinnista on ilmoitettava metsänomistajalle ja riistanhoitoyhdistyksen edustajalle. Arviointi pyritään järjestämään niin, että heillä on mahdollisuus olla mukana.
- Vahinko arvioidaan kasvatettavaksi tarkoitetuista puista lukemalla ne vaurion perusteella eri vahinkoluokkiin
- Kyseessä ovat puut, jotka jätettäisiin tai olisi jätetty kasvamaan metsänhoitosuosituksen mukaisessa taimikonharvennuksessa
- Hoitamattomassa taimikossa arvion tekijä valitsee kasvatettavaksi tarkoitettut taimet ikään kuin olisi tekemässä taimikonharvennusta.
- Pahoin vaurioituneen puun sijaan luetaan lähellä oleva ehjä tai lievästi vaurioitunut puu, jos se olisi taimikonharvennuksessa kasvamaan jätettävissä.

Koealat

- Arviointi tehdään ympyräkoealoilta
- Koealojen koko on taimikoissa 50 m² ja taimikkovaihetta varttuneemmissa puustoissa 100 m²
- Arvioinnissa käytettävä ohjelma muodostaa kuviolle suoralinjaisen ja tasavälisen, eli systemaattisen koealaverkon.
- Tasainen koealojen sijoittelu antaa parhaan otoksen kuvion puustosta





Taimikon vahinkoluokat

	Mänty	Kuusi ja lehtikuusi	Rauduskoivu ja muut lehtipuut
Vahinkoluokka I, ehjät ja lievästi vaurioituneet	Vähäisiä oksavaurioita (alle 75 % neulasmassasta) Pääranka katkaistu ensimmäisen vuosikasvaimen kohdalta, mutta kaikki ylimmän oksakiehkuran versot eivät ole vaurioituneet Kuorivaurio alle 25 % vauriokohdan vaipasta	Vähäisiä oksavaurioita (alle 75 % neulasmassasta) Pääranka katkaistu ensimmäisen vuosikasvaimen kohdalta Kuorivaurio alle 25 % vauriokohdan vaipasta lehtikuusella	Lehtimassasta menetetty alle 75 % Päärangan katkaisukohtan läpimitta alle 10 mm
Vaurioluokka II, pahoin vaurioituneet	Taimi vaurioitunut luokan I taimea pahemmin	Taimi vaurioitunut luokan I taimea pahemmin Kaikki kuorivauriot kuusella	Taimi vaurioitunut luokan I taimea pahemmin Kaikki kuorivauriot



Esimerkkejä vahinkoluokista 1/5

- Lievästi vaurioitunut taimi (vahinkoluokka I)
- Pääranka on katkaistu ylimmän vuosikasvaimen kohdalta, mutta kaikki ylimmän oksakiehkuran versot eivät ole vaurioituneet





Esimerkkejä vahinkoluokista 2/5

- Pahoin vaurioitunut taimi (vahinkoluokka II)
- Neulasmassasta menetetty yli 75 %





Esimerkkejä vahinkoluokista 3/5

- Lievästi vaurioitunut (vahinkoluokka I)
- Viimeisin latvakasvain on ehjä ja neulasmassaa jäljellä yli 25%





Esimerkkejä vahinkoluokista 4/5

- Pahoin vaurioitunut (vahinkoluokka II)
- Ylin latvakasvain ja kaikki ylimmän oksakiehkuran versot katkaistu





Esimerkkejä vahinkoluokista 5/5

- Pahoin vaurioitunut (vahinkoluokka II)
- Kuorivaurio yli 25 % vaipasta



Varttuneen puuston vaurioluokat

	Mänty	Kuusi ja lehtikuusi	Rauduskoivu ja muut lehtipuut
Pieni kuorivaurio	Vauriokohdan vaipasta on vahingoittunut alle 50 %	Vauriokohdan vaipasta on vahingoittunut alle 25% lehtikuusella	Vauriokohdan vaipasta on vahingoittunut alle 25 %
Suuri kuorivaurio	Vauriokohdan vaipasta on vahingoittunut vähintään 50 %	Vauriokohdan vaipasta on vahingoittunut vähintään 25 % tai vaurion pinta-ala on yli 300 cm ² lehtikuusella Kaikki kuorivauriot kuusella	Vauriokohdan vaipasta on vahingoittunut vähintään 25 % tai vaurion pinta-ala on yli 300 cm ²



Esimerkkejä varttuneen puuston vaurioista 1/2



- Suuri kuorivaurio
- Vauriokohdan vaipasta on vahingoittunut yli 50 %



Esimerkkejä varttuneen puuston vaurioista 2/2



- Kuusella kaikki kuorivauriot luetaan suuriksi

Kiitos mielenkiinnosta!